

CASSETTE



PISO TECHO



FAN COIL



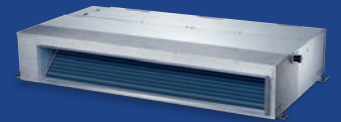
### CASSETTE

Aparatos ideales para cualquier área. Diseño compacto con salida de 4 vías, mantenimientos sencillos, bajo nivel de ruido y bomba de drenaje interna.



### PISO TECHO

Flexibilidad para todo tipo de habitaciones. Diseño cómodo, distribución de aire vertical y horizontal, oscilación automática, filtro de alta duración y 3 velocidades.



### FAN COIL

Increíble diseño, sin limitar espacios. Disfruta de un diseño ahorrador de espacio, fácil de instalar, ideal para cualquier edificio, comercio ó residencia.

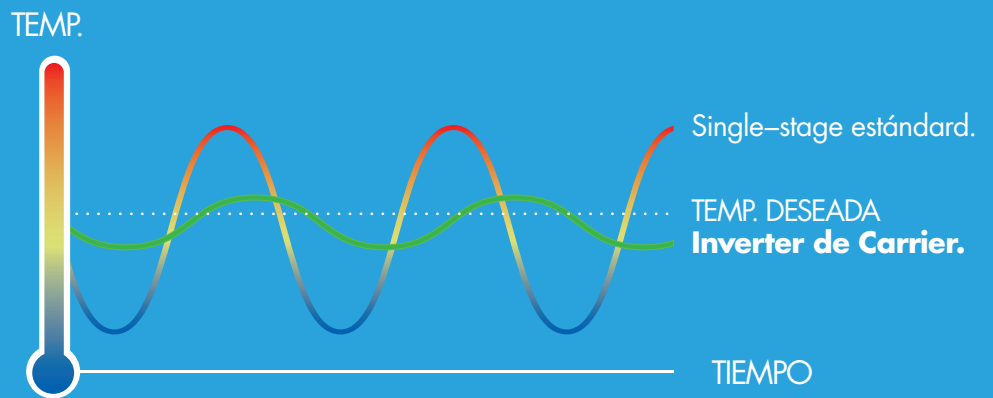
# APLICACIONES DE TECNOLOGÍA INVERTER DE CARRIER.

# TECNOLOGÍA INVERTER DE CARRIER. INNOVACIÓN Y AHORRO EN AIRE ACONDICIONADO.

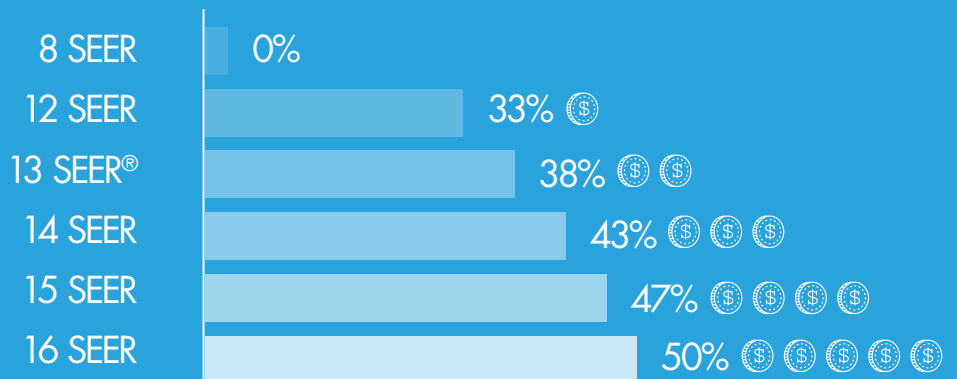
## CONDENSADORAS CARRIER.



**CONDENSADORA**  
24-36K



**CONDENSADORA**  
48-60K



### Redes sociales:

/CarrierMEX

@carriermex

@CarrierMEX

## FICHA TÉCNICA 2 TR

SISTEMA		CASSETTE	PISO TECHO	FAN COIL
CAPACIDAD DE ENFRIAMIENTO	kW	7.03 (2.5~8.0)	7.03 (2.5~8.0)	7.03 (2.5~7.7)
CAPACIDAD DE CALEFACCIÓN	kW	7.03 (2.5~8.5)	7.03 (2.5~8.5)	7.40 (2.4~8.7)
SEER**	W/W	16	16	16
CORRIENTE NOMINAL (ENFRIAMIENTO)	A	10.5	11	9.7
ENTRADA NOMINAL (ENFRIAMIENTO)	W	2400	2430	2300
CORRIENTE NOMINAL (CALEFACCIÓN)	A	9.6	9.6	9.5
ENTRADA NOMINAL (CALEFACCIÓN)	W	2180	2180	2150

CONDENSADORA		38INQ243A-C
TEMPERATURA AMBIENTE (ENFRIAMIENTO)	°C	-10~46
TEMPERATURA AMBIENTE (CALEFACCIÓN)	°C	-15~24
ALIMENTACIÓN ELÉCTRICA		220~240V~,50/60Hz, 1Ph
CORRIENTE NOMINAL	A	16
ENTRADA NOMINAL	W	3680
CANTIDAD DE REFRIGERANTE	kg	2.05
LADO DEL LÍQUIDO / LADO DEL GAS	mm (inch)	Φ 9.52/Φ 15.9(3/8"/5/8")
LONGITUD DE TUBERÍA ESTÁNDAR	m	5
LONGITUD DE TUBERÍA MÍNIMA	m	3
LONGITUD DE TUBERÍA MÁXIMA	m	40
MAX. DIFERENCIA DE NIVEL	m	20
CARGA ADICIONAL	g/m	30
NIVEL DE RUIDO CONDENSADORA	dB(A)	61
FLUJO DE AIRE	m³/h	2700
PESO (NETO/BRUTO)	kg	50/54.5
DIMENSIONES (WxDxH)	mm	845x363x702
EMPAQUE (WxDxH)	mm	965x395x765

EVAPORADORA		40KIQ243A-E	40VIQ243A-E	40EIQ243A-E
ENTRADA MOTOR DEL VENTILADOR EVAPORADOR	W	141	100	90
CORRIENTE MÁX. MOTOR DEL VENT. EVAP.	A	1.20	0.93	0.75
NIVEL DE RUIDO (ALTO/MED/BAJO)	dB(A)	49/46/43	50/47/41	43/40/38
FLUJO DE AIRE (ALTO/MED/BAJO)	m³/h	1350/1200/1070	1150/1040/790	1120/900/420
PESO (NETO/BRUTO)(CUERPO)	kg	24.5/30	27/32	30.2/37.3
PESO (NETO/BRUTO)(PANEL)	kg	5/8	/	/
DIMENSIONES (WxDxH)(CUERPO)	mm	840x840x245	1068x675x235	1100x774x249
EMPAQUE (WxDxH)(CUERPO)	mm	900x900x265	1145x755x313	1305x805x305
DIMENSIONES (WxDxH)(PANEL)	mm	950x950x55	/	/
EMPAQUE (WxDxH)(PANEL)	mm	1035x1035x90	/	/

NOTA \*Dato del nivel de ruido @ modo enfriamiento. \*\*Valor estimado, sólo de referencia.

## FICHA TÉCNICA 3 TR

SISTEMA		CASSETTE	PISO TECHO	FAN COIL
CAPACIDAD DE ENFRIAMIENTO	kW	10.2 (4.5~11)	10.4(44~11)	10.2 (3.7~11)
CAPACIDAD DE CALEFACCIÓN	kW	11.3 (3.7~13.7)	11.9 (3.7~13.8)	12.7 (3~14)
SEER**	W/W	16	16	16
CORRIENTE NOMINAL (ENFRIAMIENTO)	A	16.6	17.1	17.4
ENTRADA NOMINAL (ENFRIAMIENTO)	W	3750	3970	3890
CORRIENTE NOMINAL (CALEFACCIÓN)	A	15.2	14	15.7
ENTRADA NOMINAL (CALEFACCIÓN)	W	3300	3200	3410

CONDENSADORA		38INQ363A-C
TEMPERATURA AMBIENTE (ENFRIAMIENTO)	°C	-10~46
TEMPERATURA AMBIENTE (CALEFACCIÓN)	°C	-15~24
ALIMENTACIÓN ELÉCTRICA		220-240V~,50/60Hz, 1Ph
CORRIENTE NOMINAL	A	23
ENTRADA NOMINAL	W	4800
CANTIDAD DE REFRIGERANTE	kg	3.65
LADO DEL LÍQUIDO / LADO DEL GAS	mm (inch)	∅ 9.52/∅ 15.9(3/8"/5/8")
LONGITUD DE TUBERÍA ESTÁNDAR	m	5
LONGITUD DE TUBERÍA MÍNIMA	m	3
LONGITUD DE TUBERÍA MÁXIMA	m	50
MAX. DIFERENCIA DE NIVEL	m	25
CARGA ADICIONAL	g/m	30
NIVEL DE RUIDO CONDENSADORA	dB(A)	64
FLUJO DE AIRE	m³/h	4150
PESO (NETO/BRUTO)	kg	70.5/76.1
DIMENSIONES (WxDxH)	mm	946x410x810
EMPAQUE (WxDxH)	mm	1090x500x875

EVAPORADORA		40KIQ363A-E	40VIQ363A-E	40EIQ363A-E
ENTRADA MOTOR DEL VENTILADOR EVAPORADOR	W	141	192	250
CORRIENTE MÁX. MOTOR DEL VENT. EVAP.	A	1.20	1.66	1.52
NIVEL DE RUIDO (ALTO/MED/BAJO)	dB(A)	53/51/48	55/51/46	47/45/42
FLUJO DE AIRE (ALTO/MED/BAJO)	m³/h	1800/1600/1400	2000/1700/1350	1900/1550/1200
PESO (NETO/BRUTO)(CUERPO)	kg	27.5/31.5	38/44	40.5/48.5
PESO (NETO/BRUTO)(PANEL)	kg	5/8	/	/
DIMENSIONES (WxDxH)(CUERPO)	mm	840x840x245	1650x675x235	1360x774x249
EMPAQUE (WxDxH)(CUERPO)	mm	900x900x265	1725x755x313	1570x805x305
DIMENSIONES (WxDxH)(PANEL)	mm	950x950x55	/	/
EMPAQUE (WxDxH)(PANEL)	mm	1035x1035x90	/	/

NOTA \*Dato del nivel de ruido @ modo enfriamiento. \*\*Valor estimado, sólo de referencia.

## FICHA TÉCNICA 4 TR

SISTEMA		CASSETTE	PISO TECHO	FAN COIL
CAPACIDAD DE ENFRIAMIENTO	kW	13.4 (4.8~14)	13.6 (4.8~14)	13.7 (5.1~14.4)
CAPACIDAD DE CALEFACCIÓN	kW	15.5 (5.4~16)	15.5 (5.4~16)	15.4 (4.4~16.4)
SEER**	W/W	16	16	16
CORRIENTE NOMINAL (ENFRIAMIENTO)	A	24.1	24.4	22.3
ENTRADA NOMINAL (ENFRIAMIENTO)	W	5530	5620	5070
CORRIENTE NOMINAL (CALEFACCIÓN)	A	23.1	23.4	19.5
ENTRADA NOMINAL (CALEFACCIÓN)	W	5300	5300	4400

CONDENSADORA		38INQ483A-C
TEMPERATURA AMBIENTE (ENFRIAMIENTO)	°C	-10~46
TEMPERATURA AMBIENTE (CALEFACCIÓN)	°C	-15~24
ALIMENTACIÓN ELÉCTRICA		220-240V~,50/60Hz, 1Ph
CORRIENTE NOMINAL	A	26.5
ENTRADA NOMINAL	W	6100
CANTIDAD DE REFRIGERANTE	kg	4
LADO DEL LÍQUIDO / LADO DEL GAS	mm (inch)	∅ 9.52/∅ 15.9(3/8"/5/8")
LONGITUD DE TUBERÍA ESTÁNDAR	m	5
LONGITUD DE TUBERÍA MÍNIMA	m	3
LONGITUD DE TUBERÍA MÁXIMA	m	50
MAX. DIFERENCIA DE NIVEL	m	25
CARGA ADICIONAL	g/m	30
NIVEL DE RUIDO CONDENSADORA	dB(A)	64
FLUJO DE AIRE	m <sup>3</sup> /h	6800
PESO (NETO/BRUTO)	kg	95.1/108.4
DIMENSIONES (WxDxH)	mm	952x415x1333
EMPAQUE (WxDxH)	mm	1095x495x1480

EVAPORADORA		40KIQ483A-E	40VIQ483A-E	40EIQ483A-E
ENTRADA MOTOR DEL VENTILADOR EVAPORADOR	W	141	192	240
CORRIENTE MÁX. MOTOR DEL VENT. EVAP.	A	1.20	1.66	1.90
NIVEL DE RUIDO (ALTO/MED/BAJO)	dB(A)	51/49/47	55/51/46	53/51/49
FLUJO DE AIRE (ALTO/MED/BAJO)	m <sup>3</sup> /h	1900/1600/1330	2100/1700/1500	2400/2050/1750
PESO (NETO/BRUTO)(CUERPO)	kg	28/32.1	38.2/44.6	46/55
PESO (NETO/BRUTO)(PANEL)	kg	5/8	/	/
DIMENSIONES (WxDxH)(CUERPO)	mm	840x840x287	1650x675x235	1200x874x300
EMPAQUE (WxDxH)(CUERPO)	mm	900x900x292	1725x755x313	1405x915x355
DIMENSIONES (WxDxH)(PANEL)	mm	950x950x55	/	/
EMPAQUE (WxDxH)(PANEL)	mm	1035x1035x90	/	/

NOTA \*Dato del nivel de ruido @ modo enfriamiento. \*\*Valor estimado, sólo de referencia.

## FICHA TÉCNICA 5 TR

SISTEMA		CASSETTE	PISO TECHO	FAN COIL
CAPACIDAD DE ENFRIAMIENTO	kW	15.5 (5~16)	15.5 (5~16)	15.5 (5.2~16)
CAPACIDAD DE CALEFACCIÓN	kW	17.5 (3.9~18.2)	17.5 (4.3~18.5)	17.5 (4.8~18.8)
SEER**	W/W	16	16	16
CORRIENTE NOMINAL (ENFRIAMIENTO)	A	24.5	24.5	24.5
ENTRADA NOMINAL (ENFRIAMIENTO)	W	5340	5340	5340
CORRIENTE NOMINAL (CALEFACCIÓN)	A	25.1	23.5	23.5
ENTRADA NOMINAL (CALEFACCIÓN)	W	5460	5150	5150

CONDENSADORA		38INQ603A-C
TEMPERATURA AMBIENTE (ENFRIAMIENTO)	°C	-10~46
TEMPERATURA AMBIENTE (CALEFACCIÓN)	°C	-15~24
ALIMENTACIÓN ELÉCTRICA		220~240V~,50/60Hz, 1Ph
CORRIENTE NOMINAL	A	26.5
ENTRADA NOMINAL	W	6100
CANTIDAD DE REFRIGERANTE	kg	4.30
LADO DEL LÍQUIDO / LADO DEL GAS	mm (inch)	φ 9.52/φ 19.02(3/8"/3/4")
LONGITUD DE TUBERÍA ESTÁNDAR	m	5
LONGITUD DE TUBERÍA MÍNIMA	m	3
LONGITUD DE TUBERÍA MÁXIMA	m	50
MAX. DIFERENCIA DE NIVEL	m	25
CARGA ADICIONAL	g/m	30
NIVEL DE RUIDO CONDENSADORA	dB(A)	77
FLUJO DE AIRE	m³/h	7000
PESO (NETO/BRUTO)	kg	100.6/113.7
DIMENSIONES (WxDxH)	mm	952x415x1333
EMPAQUE (WxDxH)	mm	1095x495x1480

EVAPORADORA		40KIQ603A-E	40VIQ603A-E	40EIQ603A-E
ENTRADA MOTOR DEL VENTILADOR EVAPORADOR	W	232	180	240
CORRIENTE MÁX. MOTOR DEL VENT. EVAP.	A	1.92	1.50	1.9
NIVEL DE RUIDO (ALTO/MED/BAJO)	dB(A)	54/52/49	56/51/47	58/56/54
FLUJO DE AIRE (ALTO/MED/BAJO)	m³/h	2000/1780/1580	2250/1900/1500	2500/2100/1800
PESO (NETO/BRUTO)(CUERPO)	kg	31/34	40.5/47	46/55
PESO (NETO/BRUTO)(PANEL)	kg	5/8	/	/
DIMENSIONES (WxDxH)(CUERPO)	mm	840x840x287	1650x675x235	1200x874x300
EMPAQUE (WxDxH)(CUERPO)	mm	900x900x292	1725x755x313	1405x915x355
DIMENSIONES (WxDxH)(PANEL)	mm	950x950x55	/	/
EMPAQUE (WxDxH)(PANEL)	mm	1035x1035x90	/	/

NOTA \*Dato del nivel de ruido @ modo enfriamiento. \*\*Valor estimado, sólo de referencia.