



SERIE CLIM

CLIM-ACC-120-C3V-M
SOLO FRÍO

Mini Chiller Enfriado por Aire Ventilador Centrifugo

MÓDULO MAESTRO



COMPRESOR

Tipo de Compresor.....	Variable Scroll
Cantidad.....	1
Consumo (kW)	10.80
Amperaje (A).....	32.60

VENTILADOR

Tipo	Centrifugo
Caída de Presión (inH ₂ O).....	1.00
Rango de Operación de Aire (°F)	55 / 120
Consumo (kW)	2.59
Amperaje (A).....	6.80

EVAPORADOR

Tipo	Microcanal
Flujo de Aire (CFM).....	8,000
Área (ft ²).....	10.67
Caída de presión (inH ₂ O).....	0.40

CONDENSADOR

Tipo	Placas de acero inox.
Flujo de Agua (GPM).....	24
Temperatura Entrada de Agua (°F).....	54
Temperatura Salida de Agua (°F).....	44

CONDICIONES DE SELECCIÓN

Altura sobre nivel del mar (ft).....	0.0
Temperatura ambiente (°F).....	95
Temperatura inyección de agua (°F).....	44

MODO ENFRIAMIENTO

Capacidad Nominal (BTU/hr).....	120,000
Capacidad Real (BTU/hr).....	118,281
EER (BTU/W*hr).....	8.83
IPLV (EER).....	10.71
COP _R	2.59

MODO CALEFACCIÓN

Capacidad de Calefacción(BTU/hr).....	N/A
Consumo (kW).....	N/A
COP _H	N/A
Temperatura de Salida de Agua (°F).....	N/A

ELÉCTRICO

Alimentación Eléctrica (V,Φ,Hz)	220 / 3 / 60
MOP (A).....	80.20
MCA (A).....	49.30
Amparaje Total (A).....	39.40
Consumo Total (kW).....	13.39

DATOS DE LA UNIDAD

Tipo de Refrigerante	R410-A
Carga de Refrigerante (lbs).....	7.00
Nivel de Ruido (Db).....	85
Peso Neto (lbs).....	849.90
Peso de Operación (lbs).....	867.80
Controlador.....	Digital
Caída de Presión Total (ft WG).....	14.30

DIMENSIONES

Largo (in).....	38.00
Profundidad (in).....	31.75
Altura (in).....	79.50
Diámetro entrada/salida de agua (in).....	2 1/2

Características estándar

- Garantía limitada unidades Clima-Flex
- 1 año de garantía para partes funcionales del equipo
- 2 años de garantía para compresor

Notas

- EER e IPLV mencionado en las tablas son aplicados a unidades interiores sin ductos. Las especificaciones están basadas en la norma AHRI 550 / 590, sujetas a cambios sin notificación previa. Hojas de desempeños en <http://www.ahridirectory.org>
- Todos los cables de comunicación deben ser mínimo 18 AWG, 3 conductores, trenzado, blindado y cubrir con estándar local y nacional.
- Los datos mencionados en la ficha técnica aplican para unidades sin ductos.
- Los cálculos ya incluyen factor de corrección por altura.
- Tolerancia de voltaje ±10%.
- El calibre del cable de alimentación debe cumplir con el estándar local y nacional. Cable THW a 75° Cal. 6.
- Los datos de eficiencia reflejados no consideran bomba recirculadora de agua.
- La instalación y mantenimiento deberá ser realizado por personal calificado para la instalación en equipos de aire acondicionado.

Clima-Flex, S.A. de C.V.

Av. Central #285 Parque Industrial Logístico / Delegación La Pila / C.P. 78422 / San Luis Potosí, México
Tel. +52 (444) 161-5043 Facebook/clima-flex @climaflexMexico www.clima-flex.com

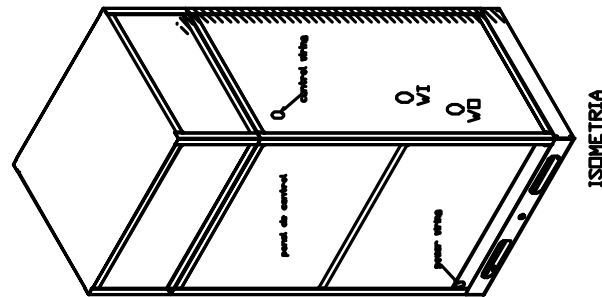
SERIE CLIM

CLIM-ACC-120-C3V-M
SOLO FRÍO

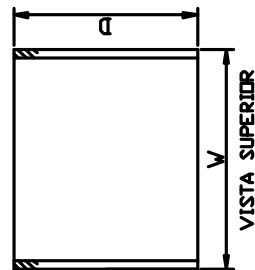
Mini Chiller Enfriado por Aire Ventilador Centrifugo



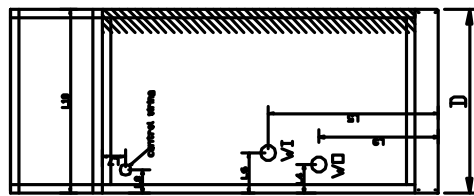
V	38"
D	31 3/4"
H	79 1/2"
L1	6 3/4"
L2	4"
L3	20 1/2"
L4	5"
L5	29 1/4"
L6	7"
L7	4"
L8	4"
L9	34 7/8"
L10	15 3/4"
L11	33 3/4"



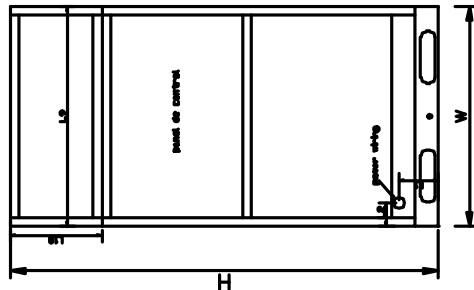
ISOMETRIA



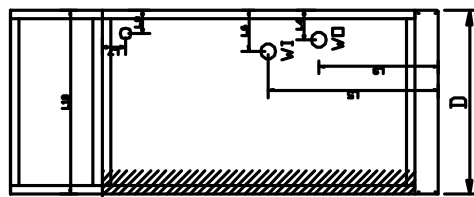
VISTA SUPERIOR



VISTA LATERAL DERECHA



VISTA FRONTAL



VISTA LATERAL IZQUIERDA

Clima-Flex, S.A. de C.V.

Av. Central #285 Parque Industrial Logístico / Delegación La Pila / C.P. 78422 / San Luis Potosí, México
Tel. +52 (444) 161-5043 [Facebook/clima-flex](https://www.facebook.com/clima-flex) [@climaflexMexico](https://twitter.com/climaflexMexico) www.clima-flex.com